

Latitude 11

Education Series

Quick Start Guide

Hurtig startguide

Pikaopas

Hurtigstart

Snabbstartguide



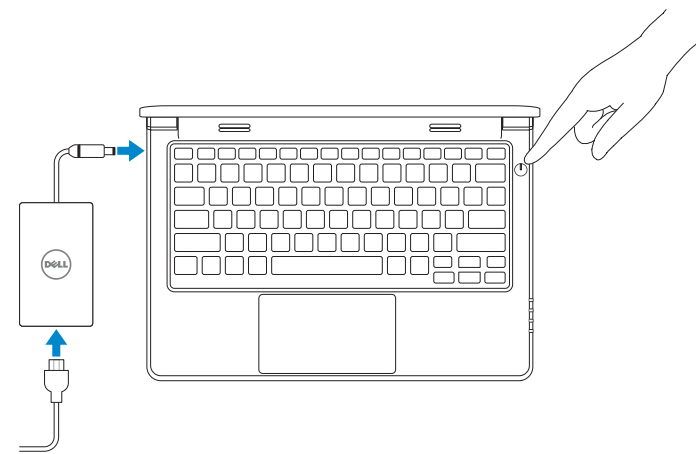
1 Connect the power adapter and turn on your computer

Tilslut strømadapteren og tænd computeren

Kytke verkkolaite ja käynnistä taulutietokone

Koble til strømforsyningen og slå på datamaskinen

Anslut nätadapern och slå på datorn

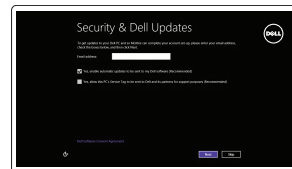


2 Finish Windows setup

Udfør Windows Installation | Suorita Windows-asennus loppuun

Fullfør oppsett av Windows | Slutför Windows-inställningen

Windows 8



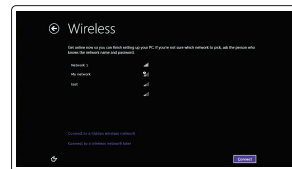
Enable security and updates

Aktivér sikkerhed og opdateringer

Ota suojaus ja päivitykset käyttöön

Aktiver sikkerhet og oppdateringer

Aktivera säkerhet och uppdateringar



Connect to your network

Opret forbindelse til netværket

Muodosta verkkoyhteys

Koble deg til nettverket ditt

Anslut till ditt nätverk

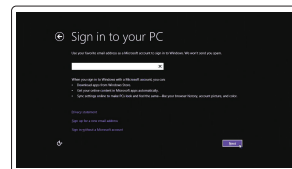
NOTE: If you are connecting to a secured wireless network, enter the password for the wireless network access when prompted.

BEMÆRK: Hvis du tilslutter til et sikret trådløst netværk, indtast adgangskoden til det trådløse netværk når du bliver bedt om det.

HUOMAUTUS: Jos muodostat yhteyttä suojattuun langattomaan verkkoon, anna langattoman verkon salasana kun sitä pyydetään.

MERK: Hvis du kobler deg til et sikret trådløst nettverk, skal du angi passordet som gir tilgang til det trådløse nettverket, når du blir bedt om det.

ANMÄRKNING: Om du ansluter till ett skyddat trådlöst nätverk, ange lösenordet för åtkomst till det trådlösa nätverket när du blir ombedd.



Sign in to your Microsoft account or create a local account

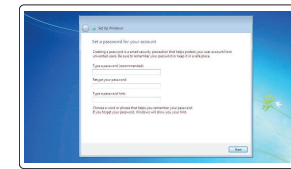
Log på din Microsoft-konto eller opret en lokal konto

Kirjaudu Microsoft-tilillesi tai luo paikallinen tili

Logg inn på Microsoft-kontoen din eller opprett en lokal konto

Logga in till ditt Microsoft-konto eller skapa ett lokalt konto

Windows 7



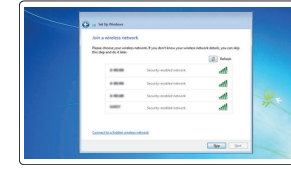
Set up password for Windows

Opret adgangskode til Windows

Määritä Windowsin salasana

Sett opp passord for Windows

Sätt upp lösenord för Windows



Connect to your network

Opret forbindelse til netværket

Muodosta verkkoyhteys

Koble deg til nettverket ditt

Anslut till ditt nätverk

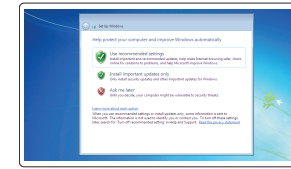
NOTE: If you are connecting to a secured wireless network, enter the password for the wireless network access when prompted.

BEMÆRK: Hvis du tilslutter til et sikret trådløst netværk, indtast adgangskoden til det trådløse netværk når du bliver bedt om det.

HUOMAUTUS: Jos muodostat yhteyttä suojattuun langattomaan verkkoon, anna langattoman verkon salasana kun sitä pyydetään.

MERK: Hvis du kobler deg til et sikret trådløst nettverk, skal du angi passordet som gir tilgang til det trådløse nettverket, når du blir bedt om det.

ANMÄRKNING: Om du ansluter till ett skyddat trådlöst nätverk, ange lösenordet för åtkomst till det trådlösa nätverket när du blir ombedd.



Protect your computer

Beskyt din computer

Suojaa tietokoneesi

Beskytt datamaskinen

Skydda din dator

Locate your Dell apps

Find dine Dell-apps | Paikanna Dell-sovellukset

Finn Dell-appene | Hitta dina Dell-appar

Windows 8



Register your computer

Registrer computeren | Registeröi tietokone

Registrer datamaskinen din | Registrera din dator



Dell Backup and Recovery

Dell sikkerhedskopiering og genoprettelse

Dell Backup and Recovery

Dell sikkerhetskopiering og gjenoppretting

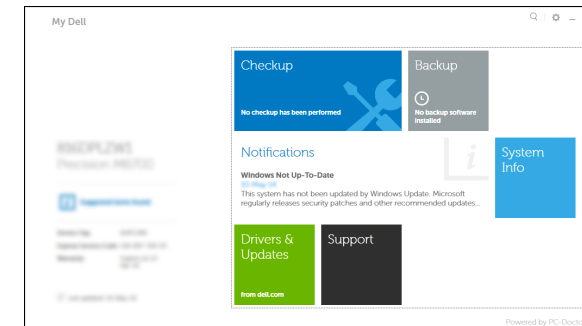
Dell Backup and Recovery



My Dell

Min Dell | Dell-tietokoneeni

Min Dell | Min Dell



Product support and manuals

Produktsupport og manualer

Tuotetuki ja käyttöoppaat

Produktsupporte och handböcker

Produktsupport och handböcker

dell.com/support

dell.com/support/manuals

Contact Dell

Kontakt Dell | Dellin yhteystiedot

Kontakt Dell | Kontakta Dell

dell.com/contactdell

Regulatory and safety

Lovgivningsmessigt og sikkerhed

Säädöstenmukaisuus ja turvallisuus

Lovpälagte forhold og sikkerhet

Reglering och säkerhet

dell.com/regulatory_compliance

Regulatory model

Regulatorisk model | Säädösten mukainen malli

Regulerende modell | Regleringsmodell

P21T

Regulatory type

Regulatorisk type | Säädösten mukainen tyyppi

Regulerende type | Regleringstyp

P21T002

Computer model

Computermodell | Tietokoneen malli

Datamaskinmodell | Datormodell

Latitude 11-3160

© 2015 Dell Inc.

© 2015 Microsoft Corporation.



0XDG39A00

Printed in China.

2015-04

Learn how to use Windows

Lær hvordan du bruger Windows | Opi käyttämään Windowsia

Lær mer om hvordan Windows brukes | Lär dig att använda Windows

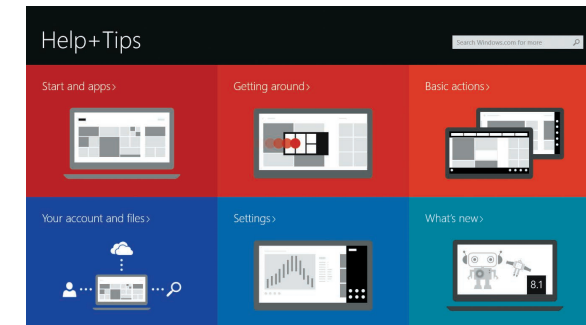
Windows 8



Help and Tips

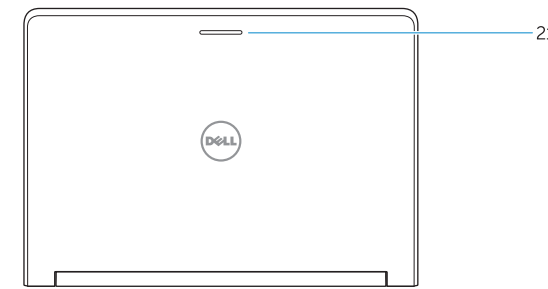
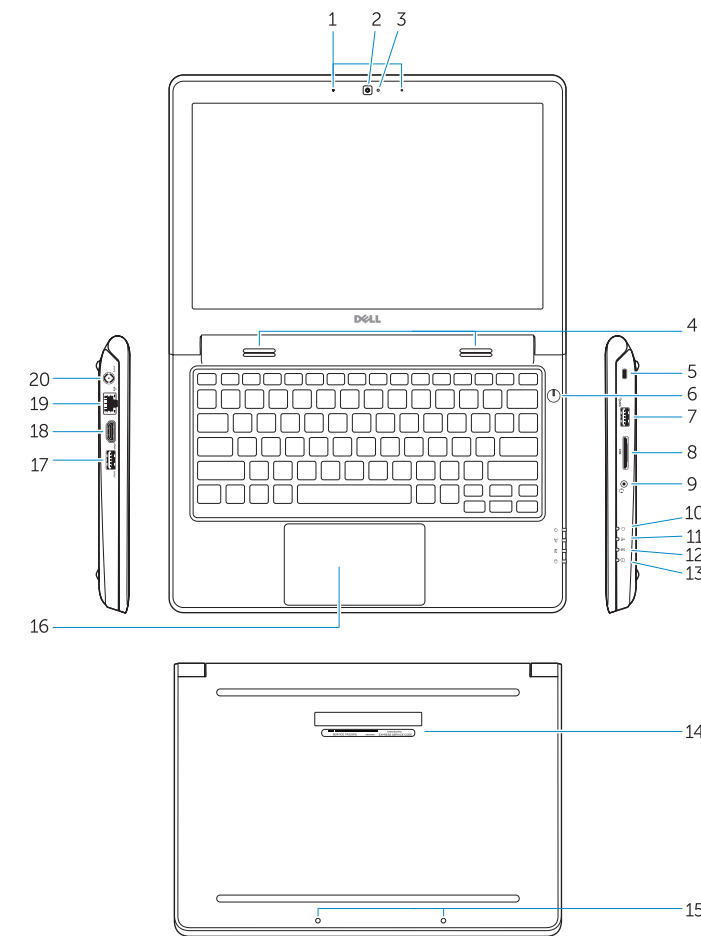
Hjælp og tips | Ohje ja vinkkejä

Hjelp og støtte | Hjälp och tips



Features

Funktioner | Ominaisuudet | Funksjoner | Funktionen



21

- 1. Microphones
- 2. Camera
- 3. Camera-status light
- 4. Speakers
- 5. Security-cable slot
- 6. Power button
- 7. USB 3.0 port
- 8. SD-card reader
- 9. Audio-connector port
- 10. Power-status light
- 11. Wireless-status light
- 12. Battery-status light
- 13. Hard-drive activity light
- 14. Service-tag label
- 15. Drain holes
- 16. Touchpad
- 17. USB 3.0 port
- 18. HDMI port
- 19. RJ45 port
- 20. Power-connector port
- 21. Network-status Light

- 1. Mikrofoner
- 2. Kamera
- 3. Statusindikator for kamera
- 4. højtalere
- 5. Sikkerhedskablets åbning
- 6. Tænd/sluk-knap
- 7. USB 3.0-port
- 8. SD-kortlæser
- 9. Lydstik-port
- 10. Indikator for strømstatus
- 11. Statusindikator for trådløst
- 12. Batteristatusindikator
- 13. Indikator for harddiskaktivitet
- 14. Servicemærkeetiket
- 15. Drænhuller
- 16. Berøringsplade
- 17. USB 3.0-port
- 18. HDMI-port
- 19. RJ45 port
- 20. Strømknettets port
- 21. Netværksstatusindikator

- 1. Mikrofonit
- 2. Kamera
- 3. Kameran tilan merkkivalo
- 4. Kaiuttimet
- 5. Suojakaapelin paikka
- 6. Virtapainike
- 7. USB 3.0 -portti
- 8. SD-kortinlukija
- 9. Ääniliitäntä
- 10. Virran merkkivalo
- 11. Langattoman yhteyden tilavalo
- 12. Akun tilavalo
- 13. Kiintolevyn toimintavalo
- 14. Huoltomerkitarra
- 15. Tyhjennysaukot
- 16. Kosketuslevy
- 17. USB 3.0 -portti
- 18. HDMI-portti
- 19. RJ45-portti
- 21. Verkon tilan merkkivalo

- 1. Mikrofoner
- 2. Kamera
- 3. Statuslys for kamera
- 4. Høytalere
- 5. Spor for sikkerhetskabel
- 6. Strømknapp
- 7. USB 3.0-port
- 8. SD-kortleser
- 9. Lydkontaktport
- 10. Statuslampe for strøm
- 11. Lys med trådløs status
- 12. Statuslampe for batteri
- 13. Aktivitetslampe for harddisk
- 14. Servicemerke-etikett
- 15. Dreneringshull
- 16. Styreplate
- 17. USB 3.0-port
- 18. HDMI-port
- 19. RJ45-port
- 20. Strømkontakt
- 21. Statuslys til nettverket

- 1. Mikrofoner
- 2. Kamera
- 3. Kamerastatuslampe
- 4. Høgtalare
- 5. Plats för kabellås
- 6. Strömbrytare
- 7. USB 3.0-port
- 8. SD-kortläsare
- 9. Ljudkontaktport
- 10. Strömstatuslampe
- 11. Statuslampe för trådlösa nätverk
- 12. Batteristatuslampe
- 13. Lampe för harddiskaktivitet
- 14. Etikett med servicenummer
- 15. Dräneringshål
- 16. Pekskeiva
- 17. USB 3.0-port
- 18. HDMI-port
- 19. RJ45-port
- 20. Port för nätanlutning
- 21. Nätverksstatuslampe

NOTE: For more information, see *Owner's Manual* at dell.com/support/manuals.
BEMÆRK: Du kan finde flere oplysninger i *Brugerhåndbogen* på dell.com/support/manuals.
HUOMAUTUS: Lisätietoja on *Käyttöoppaassa* sivulla dell.com/support/manuals.
MERK: Se *Brugerhåndbogen* på dell.com/support/manuals for å finne ytterligere informasjon.
ANMÄRKNING: Mer information finns i *Ägarens handbok* på dell.com/support/manuals.